

# Absalom

for the Traverse City Central H.S. and West S.H. Chorales -  
for their performance at the 60th Annual Midwestern Music Education In-Service

Jeffrey Cobb

♩ = 132 with fire!

Piano

*ff*

Ped.



Pno.

*8va*

*sfz*

Ped.



Pno.

♩ = 96 sharply

(8)

♩ = 120

ritard with no dim.

*ff*



T.

freely

*mf*

*p*

Ab - sa - lom! Ab - sa - lom!

Pno.

*subito pp*

*ff*

strum lowest strings

black note cluster white note cluster

**A** ♩ = 50 anguished

S. *mp* Ab - sa -

A. *mf* *mp* Ab - sa - lom, Ab - sa - lom.

T. *mf* *p* *mf* *mp* Ab - sa - lom, Ab - sa - lom! Ab - sa - lom, Ab - sa - lom!

B. *mf* *p* *mf* *mp* Ab - sa - lom, Ab - sa - lom. Ab - sa - lom, Ab - sa - lom.

Pno. *ff*

S. *rit.* *p* lom. oh

A. *p* oh

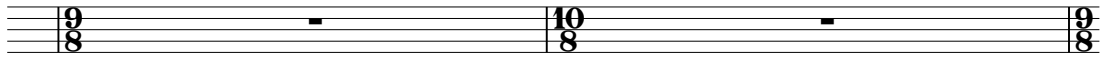
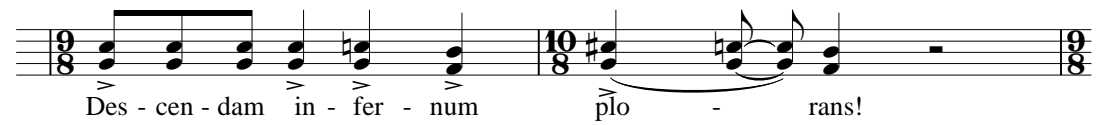
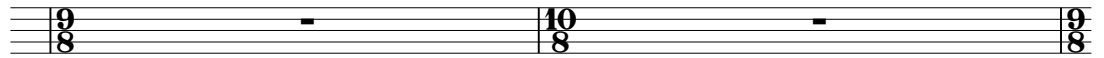
T. *p* oh

B. *mf* *p* Ab - sa - lom, fi - li mi, fi - li mi, fi - li mi. O Ab - sa - lom.

Pno. *mp* *p* Ped.

Jump to measure 82, page 11

♩ = 280



S. *sub.p* *mp*  
di - es il - la! Di - es i - rae, di - es il - la!

A. *sub.p* *mp*  
plo - rans! Des - cen - dam in - fer - num,

T. *sub.p* *mp*  
De - dis - sum u - ti - que, De - dis - sum u - ti - que! De - dis - sum u - ti - que!

B. *sub.p* *mp*  
ad te Do - mi - ne! Ad te Do - mi - ne! Ad te Do - mi - ne!

Pno. *sub.p* *mp*

S. *mf* *f*  
Di - es i - rae, Di - es, O Ab - sa - lom! Ab - sa -

A. *mf* *f*  
Des - cen - dam plo - rans, O Ab - sa - lom! Ab - sa -

T. *mf* *f*  
De - dis - sum u - ti - que! De - dis - sum, O Ab - sa - lom! Ab - sa -

B. *mf* *f*  
Ad te Do - mi - ne! Ad te, O Ab - sa - lom! Ab - sa -

Pno. *mf* *f*

♩ = 96 ritard

S. lom! Ab - sa - lom! *ff*

S.2 lom! Ab - sa - lom! *ff*

A. lom! Ab - sa - lom! *ff*

A.2 lom! Ab - sa - lom! *ff*

T. lom! Ab - sa - lom! *ff*

T.2 lom! Ab - sa - lom! *ff*

B. lom! Ab - sa - lom! *ff*

B.2 lom! Ab - sa - lom! *ff*

Pno. *ff* *fff*

using both forearms, strike as many keys as possible do not proceed until sound dissipates

Ped.



**B** freely

♩ = 60

Pno. *p* *pp*

Ped. Ped. Ped. simile

angelic, tranquil

S. *p*  
 Re - qui - em ae - ter - nam do - na e - is Do - mi - ne, et lux per - pe - tu -

S.2 *p*  
 Re - qui - em ae - ter - nam do - na e - is Do - mi - ne, et lux per - pe - tu -

A. *p*  
 Re - qui - em ae - ter - nam do - na e - is Do - mi - ne, et lux per - pe - tu -

Pno. *pp*

S. *pp*  
 a lu - ce - at e - is, Re - qui - em.

S.2 *pp*  
 a lu - ce - at e - is, Re - qui - em.

A. *pp*  
 a lu - ce - at e - is, Re - qui - em.

T. *pp*  
 \*Do - mi - ne ex - au - di vo - cem me - am.

B. *pp*  
 \*Do - mi - ne ex - au - di vo - cem me - am.

Pno. *pp*

Jump to measure 123, page 17

\* sotto voce until D

**C** ♩ = 60 *sweetly, with peace and serenity*

S. *mp* A - - - men, A - - - men, A - - - *mf*

A. *mp* A - - - men, A - - - men, A - - - *mf*

T. *mp* men. A - - - men, A - - - *mf*

B. *mp* men. A - - - men, A - - - *mf*

Pno. *mp* *mf*

S. *ritard* *pp* - - - men, A - - - men, A - - - men.

A. *pp* - - - men, A - - - men, A - - - men.

T. *pp* - - - men, A - - - men, A - - - men.

B. *pp* - - - men, A - - - men, A - - - men.

Pno. *pp*